

KRAVAG-LOGISTIC Versicherungs-AG

Heidenkampsweg 102 • 20097 Hamburg

Tel.: 0800 533-1135 • info@kravag.de • www.kravag.de



Warentransport-Versicherung

Zielgruppe

Einzel- und Großhändler, Importeure, Exporteure, produzierendes Gewerbe

Versicherbare Risiken

Versicherbar sind sämtliche Transporte von Erzeugnissen und Handelswaren des Versicherungsnehmers, einschließlich Rohstoffen und Halbfabrikaten (Güter aller Art mit wenigen Ausnahmen). Für innerbetriebliche Transporte (zum Beispiel in einer Halle oder auf ein und demselben Grundstück) besteht kein Versicherungsschutz.

Versicherbare Transporte sind z. B.:

Bezugs- und Versandtransporte

•

Streckengeschäft

•

innerbetriebliche Transporte

•

Zwischentransporte zwischen Betriebsstätten des VN und zu Veredelung-Verarbeitungsbetrieben

•

Retouren (auch schadenbedingte)

•

Transporte zu/von fremden Verpackungsbetrieben

•

Garantie-/Gewährleistungstransporte

•

Transporte von Reparaturgütern der VN

•

Transporte von Vorführ-/Demonstrationsgütern

•

Transporte von Investitionsgütern

•

Transporte von Kundendienstwerkzeugen, Mess- und Prüfgeräten in eigenen Kraftfahrzeugen

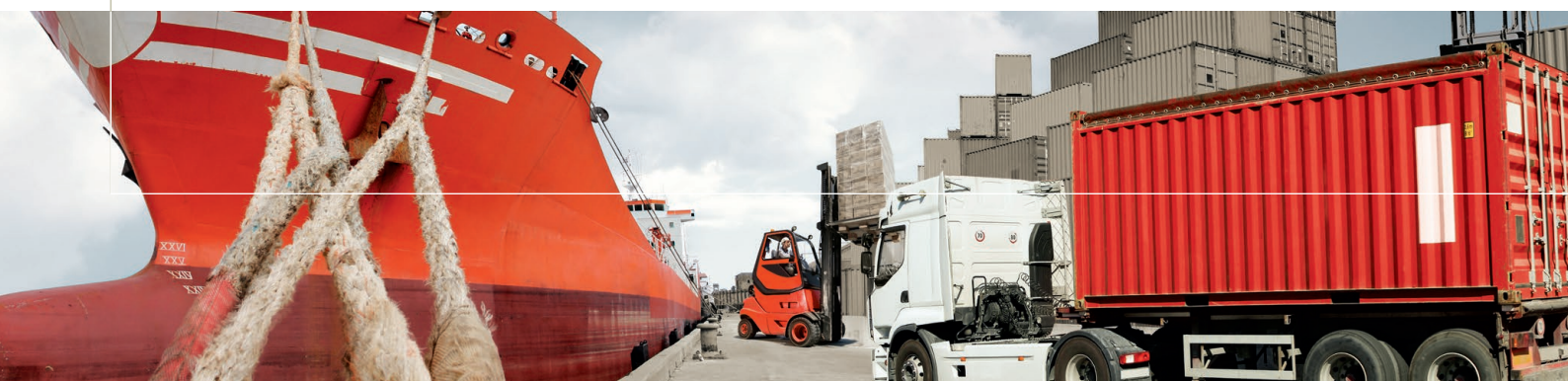
•

Geltungsbereich

Individuelle Vereinbarung nach Kundenbedarf

○

• = Versichert ○ = Optionale(r) Einschluss bzw. Erweiterung/konstellationsabhängig



KRAVAG-Leistungsübersicht

Umfang des Versicherungsschutzes	
Die Versicherung erfolgt nach Maßgabe der Güter 2000/2008 „Volle Deckung“.	
Insbesondere Beschädigungen und/oder Verluste gelten als versichert, die verursacht werden durch:	
Transportmittelunfall	•
Brand, Blitzschlag, Explosion	•
Elementarereignisse	•
Beraubung, Diebstahl, Abhandenkommen	•
Nicht- oder Falschlieferung	•
Piraterie, Insolvenz Reederei, Havarie Grosse	•
Witterungseinflüsse, ausgenommen jedoch normale Luftfeuchtigkeit oder gewöhnliche Temperaturschwankungen	•
Mutwillen Dritter	•
Verschulden der bei der Ausführung der Transporte beteiligten Personen	•
Geruchsannahme	•
Würmer, Ungeziefer, Ratten, Mäuse	•
Schiffsschweiß, Containerschweiß	•
Verbiegen, Verbeulen, Verdrehen	•
Rost, Oxidation	•
Verkratzen, Verschrammen, Scheuern, Farb- oder Emaille-Absplitterung	•
Leckage, Sackriss, Fass- oder Kistenbruch	•
Reißen oder Beschädigung der Verpackung	•
Gefahrtragung	
Die Versicherung gilt von Haus zu Haus, auf Wunsch auch unabhängig von der Gefahrtragung.	○
Betriebsausstattung	
Transporte von Gegenständen der Betriebs- und Geschäftsausstattung sowie Transporte dieser Güter zwischen einzelnen Betriebsstätten des Versicherungsnehmers.	•
Firmenumzüge fallen nicht unter diesen Versicherungsschutz, sie können auf Wunsch versichert werden.	○
Servicetransporte	
Die zu Transportzwecken übernommenen Güter der Kunden des Versicherungsnehmers zur Reparatur, Wartung, Reinigung und sonstigen Bearbeitung.	•
Paketdienst	
Transporte mit Kurier-, Express- und Paketdiensten. Die Entschädigungsgrenze je Paket beträgt im Standard 10.000 EUR.	•
Ausgeschlossen sind Schäden, soweit vom KEP-Dienst im Rahmen der von ihm abgeschlossenen Transportversicherung oder der von ihm gebotenen Haftung Schadenersatz erlangt werden kann.	•

• = Versichert ○ = Optionale(r) Einschluss bzw. Erweiterung/konstellationsabhängig

KRAVAG-Leistungsübersicht

Mitgeführte Arbeitsgeräte	
<p>Versichert sind auch Einrichtungsgegenstände und Arbeitsgeräte (Maschinen, Apparate, Werkzeuge), die bei Werkverkehrstransporten zu betrieblichen Zwecken mitgeführt werden. Diese Güter gelten auf Dienstreisen auch während des Aufenthaltes in Hotels gegen Einbruchdiebstahl aus verschlossenen Hotelzimmern als versichert.</p> <p>Es gilt eine Entschädigungsgrenze von 100.000 EUR. Für die nachstehenden Güter gilt jedoch: > PCs, Notebooks und vergleichbare Elektronik: maximal 4.000 EUR > geschäftlich mitgeführte tragbare Telefone: maximal 400 EUR</p>	•
Autoinhalts-Versicherung	
<p>Es besteht Versicherungsschutz für zum Werkverkehr verladene Güter, solange sie sich auf dem Fahrzeug befinden.</p> <p>Selbstbehalt: Für Schäden durch Diebstahl und Einbruchdiebstahl zwischen 22.00 und 6.00 Uhr beträgt der Selbstbehalt 20 Prozent des Schadens, mindestens 250 EUR, höchstens 2.500 EUR.</p>	•
<p>Bei Werkverkehrstransporten ist das Domizilrisiko für beladene Fahrzeuge mitversichert. Und zwar sowohl am Domizil des Versicherungsnehmers als auch am Domizil des Fahrers oder des Beauftragten.</p>	•
Ausstellungen	
<p>Versichert sind auch Ausstellungs- und Messegüter sowie Messestand und Standausrüstung während der Transporte von und zum Ausstellungsort, während des Standauf- und -abbaus und während der Ausstellungen und Messen.</p> <p>Es gilt eine Entschädigungsgrenze von im Standard 50.000 EUR je Ausstellung/Messe.</p>	•
Reisegepäck	
<p>Versichert ist auch das Reisegepäck auf Dienstreisen.</p> <p>Es gilt eine Entschädigungsgrenze von im Standard 5.000 EUR je Person.</p>	○
Musterkollektion	
<p>Versichert sind auch Musterkollektionen sowie deren Verpackung und Behältnisse.</p> <p>Es gilt eine Entschädigungsgrenze von 5.000 EUR je Musterkollektion</p>	•
Bergungs- und Beseitigungskosten	
<p>Die Höchstentschädigung für diese Kosten beträgt im Standard 50.000 EUR je Schadensfall.</p>	•
Bewegungs- und Schutzkosten	
<p>Die Höchstentschädigung für diese Kosten beträgt im Standard 50.000 EUR je Schadensfall.</p>	•
Güterfolgeschäden	
<p>Die Entschädigung ist begrenzt auf 100.000 EUR je Schadensfall, 200.000 EUR je Schadenereignis und 400.000 EUR für alle Schadenereignisse eines Versicherungsjahres.</p>	•
Vermögensschäden	
<p>Die Entschädigung ist begrenzt auf 100.000 EUR je Schadensfall, 200.000 EUR je Schadenereignis und 400.000 EUR für alle Schadenereignisse eines Versicherungsjahres.</p>	•

• = Versichert ○ = Optionale(r) Einschluss bzw. Erweiterung/konstellationsabhängig

KRAVAG-Leistungsübersicht

Krieg	
Kriegs-, Minen- und Torpedogefahren sind bei See- und Lufttransporten im Verkehr mit dem Ausland mitversichert.	•
Streik und Aufruhr	
Gefahren Streik, Aussperrung, Arbeitsunruhen, terroristische und politische Gewalthandlungen, Aufruhr und sonstige bürgerliche Unruhen sind mitversichert.	•
Kriegswerkzeugklausel	
Gefahren durch Kriegswerkzeuge sind bei Land- und/oder Flusstransporten mitversichert.	•
Beschlagnahme	
Gefahren Beschlagnahme, Entziehung oder sonstige Eingriffe von hoher Hand sind mitversichert.	•
Isotope	
Schäden durch radioaktive Isotope (außer Kernbrennstoff) sind mitversichert.	•
Lagerungen bei Dritten	
Versicherungsschutz verfügbarer Lagerungen bei Dritten (Spediteure, Logistiker, etc.) auf Grundlage der DTV Güter 2000/2008 „Volle Deckung“.	○
Temperaturgeführte Güter	
Versicherungsschutz besteht für Güter, die in temperaturgeführtem Zustand transportiert oder eingelagert werden.	○
Pönale-Versicherung (Vertragsstrafen)	
Auf vertraglicher Basis zu entrichtende Pönale bzw. Vertragsstrafe, die als Folge eines versicherten Ereignisses fällig wird, weil die Einsatzmöglichkeit versicherter Güter beeinträchtigt ist oder weil ein vertraglich vereinbarter Liefertermin nicht eingehalten werden kann. Die Entschädigung ist pro Schadensfall begrenzt mit 20 Prozent des Versicherungswertes der versicherten Güter, höchstens jedoch der vereinbarten Erstrisiko-Versicherungssumme. Die vereinbarte Versicherungssumme gilt auch als Jahreshöchstentschädigung.	○
Betriebsunterbrechung	
Mitversicherung von Betriebsunterbrechungsschäden, die als Folge eines versicherten Ereignisses fällig werden, weil die Einsatzmöglichkeit versicherter Güter beeinträchtigt ist, oder weil ein vertraglich vereinbarter Liefertermin nicht eingehalten werden kann. Ein Unterbrechungsschaden setzt sich zusammen aus dem im versicherten Betrieb als Folge eines versicherten Ereignisses nicht erwirtschafteten Gewinn und den fortlaufenden Kosten.	○

• = Versichert ○ = Optionale(r) Einschluss bzw. Erweiterung/konstellationsabhängig

Diese Leistungsübersicht ersetzt nicht die Bedingungen und ist somit kein Bestandteil des Versicherungsvertrages. Der Versicherungsschutz ergibt sich aus dem Antrag, dem Versicherungsschein und den Versicherungsbedingungen.

